

# 測技協 二入会案内

Association of Precise Survey and Applied Technology

公益財団法人 日本測量調査技術協会

http://www.sokugikyo.or.jp

## ◆ 測技協会員 ◆

### ■ 正会員

測技協の全ての委員会活動、技術部会活動、WGに参加頂きます。また、活動を通じて、最新の技術情報、市場動向を把握出来ます。新技術に関する情報交換・事例紹介、新技術の標準化活動と市場拡大活動等が活発です。

入会金：10万円

年会費：1口10万円（2口以上）

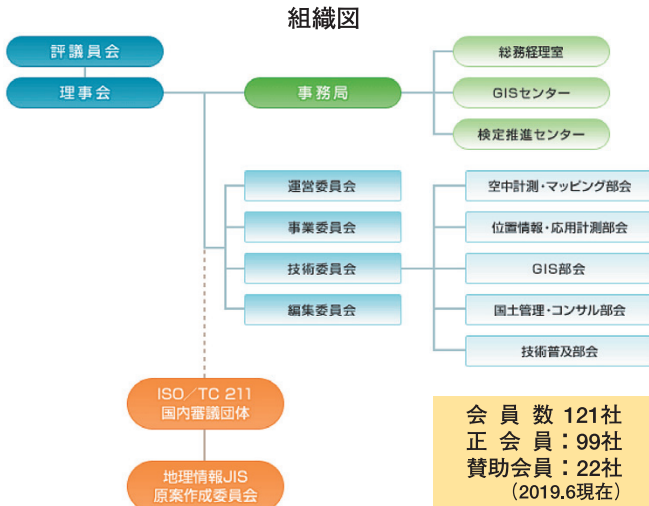
ご請求は、上期・下期の2回となります

正会員への加盟には正会員1名の推薦が必要ですが、正会員についての情報が無い方は事務局にご相談下さい。

### ■ 賛助会員

測技協のワーキンググループ活動と地区事業委員会活動に参加頂きます。地区事業委員会は社会動向・新技術についての講習会を開催します。また、本部と地域の情報交換会を開催し、交流と情報流通に努めます。

年会費：10万円



## ◆ 各委員会・部会のご紹介 ◆

正会員は以下の委員会・技術研究部会へご参加頂けます。各委員会、各部会の活動は毎月ないし隔月程度、測技協会議室等にて行われています。

### ◆ 運営委員会

測技協内組織活動の調整、各種外部情報の交流、測技協活動の会員への還元企画、理事会への提案事項審議等を進めています。

### ◆ 技術委員会

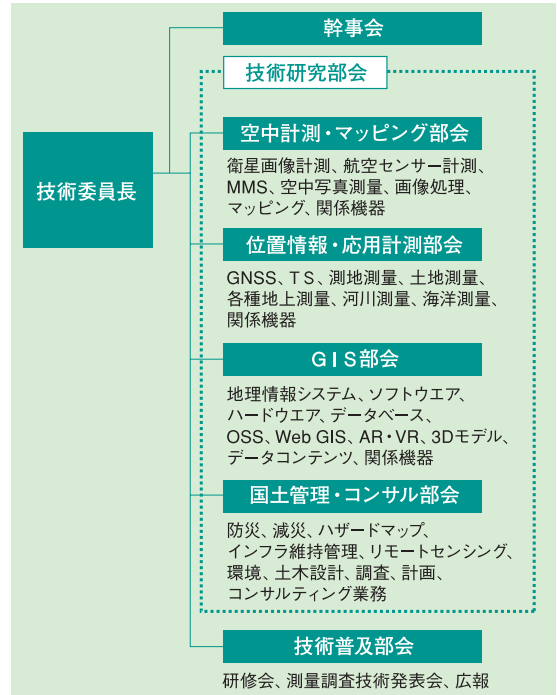
空間情報計測技術・応用技術について最新の技術動向の情報交換活動、自主研究・受託研究業務による新技術開発活動、標準化活動等を通して新技術の普及・啓発を進めています。

#### ・ 技術研究部会（4部会）

最新デジタル計測技術の開発・普及、防災・減災に関する技術の開発・普及、啓発図書出版、標準歩掛研究や部会横断的なテーマに対応するワーキンググループによる活動等

#### ・ 技術普及部会

時代にマッチした教育研修セミナーの企画、技術委員会の活動成果の発表、「継続教育（CPD）」制度による関連技術者の技術の維持・向上活動等



### ◆ 編集委員会

機関誌先端測量技術の企画を行い、技術普及、情報発信の活動を進めています。

### ◆ 事業委員会

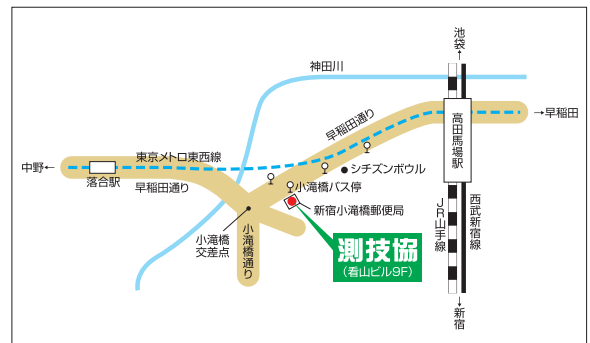
空間情報計測技術・応用技術の新しい利用ニーズの開拓、各界との幅広い交流活動、広報活動、特に行政機関のニーズに応えるための定期的な活動を進めています。

### ◆ 地区事業委員会

会員は、全国8地区の事業委員会にも所属しており、地区事業委員会に参加して、講習会や情報交換会を通じて情報の収集や交流が行えます。

## ◆ その他 ◆

- ・ 研修会参加、技術資料、出版図書ご購入の会員割引
- ・ 機関誌・先端測量調査技術（APA）のお届け
- ・ 測技協キャビネットの利用
- ・ ホームページからのリアルタイム情報を発信



ご入会のお申込 お問い合わせは

公益財団法人 日本測量調査技術協会

〒169-0075 東京都新宿区高田馬場4-40-11 看山ビル9F

TEL : 03-3362-6840 FAX : 03-3362-6841

E-mail : toiawase@sokugikyo.or.jp